

¿Cómo está el TIEMPO en ANTIOQUIA?

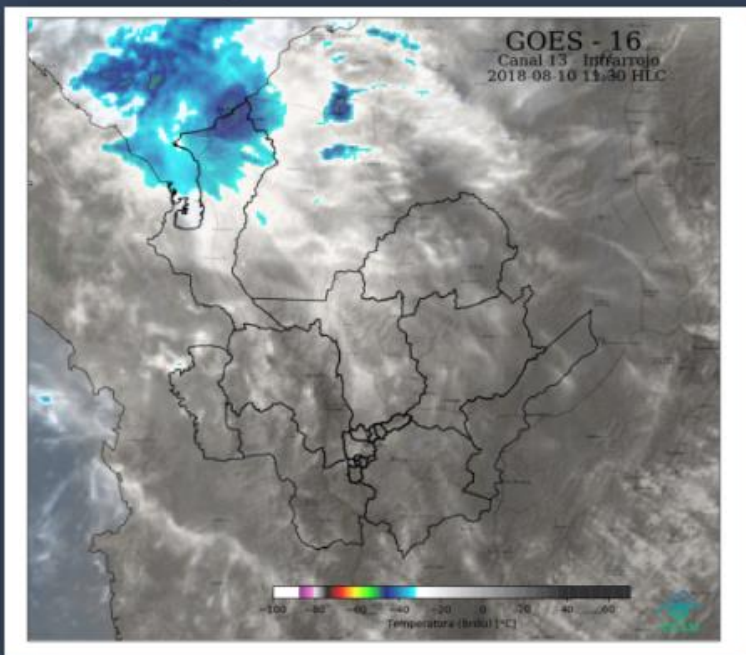
Centro Regional de Pronósticos y Alertas CRPA

Medellín, viernes 10 de agosto de 2018
Hora de emisión: 12:15 p.m.



Instituto de Hidrología,
Meteorología y
Estudios Ambientales

Imagen Satelital



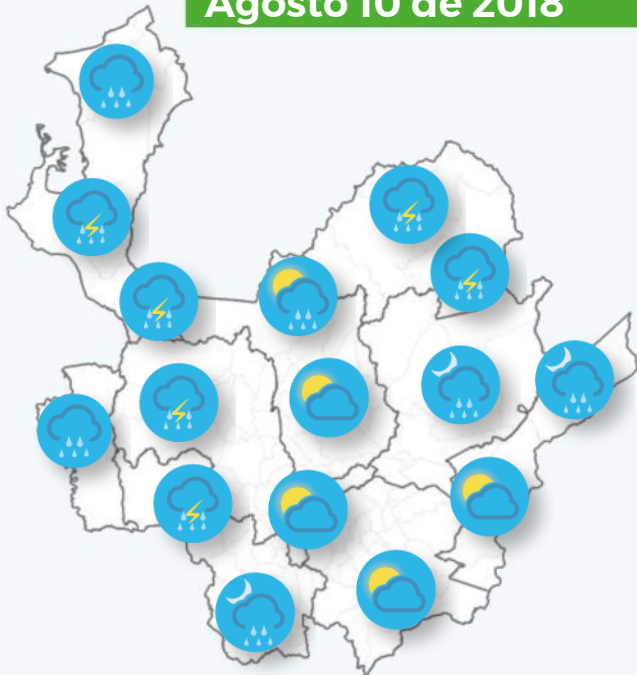
Condiciones Meteorológicas Actuales

Muy temprano en la mañana se presentaron lluvias ligeras en Urabá. El resto de Antioquia prevaleció con tiempo seco y cielo parcialmente cubierto.

*Nubosidad representada en la imagen satelital.
Canal Visible GOES 16 - IDEAM -
Agosto 10 de 2018 - Hora : 11:30 a.m.*

Pronóstico del Tiempo

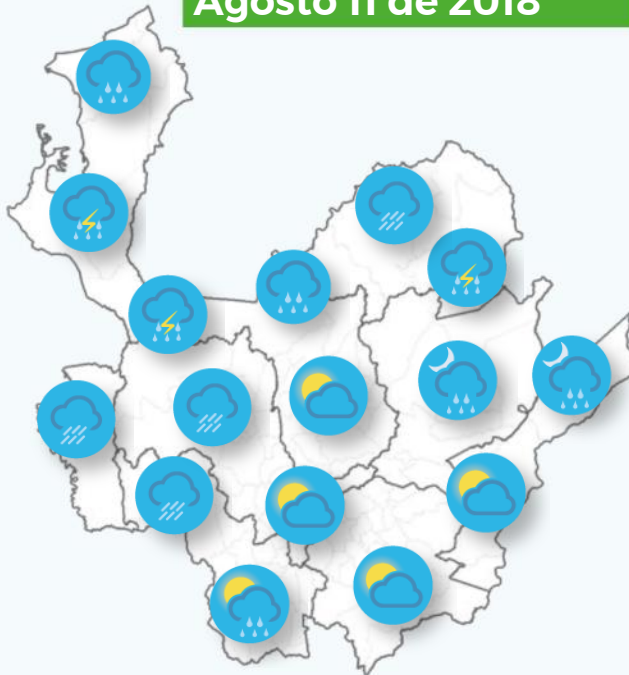
Agosto 10 de 2018



Tarde: Precipitaciones moderadas y tormentas eléctricas en Urabá centro, PNN Paramillo, extremo occidental de Suroeste y de Occidente y oriente de Bajo Cauca.

Noche-Madrugada: Lluvias moderadas con tormentas en Bajo Cauca, lloviznas en Nordeste y Norte. No se descartan lluvias ligeras en las costas de Urabá.

Agosto 11 de 2018

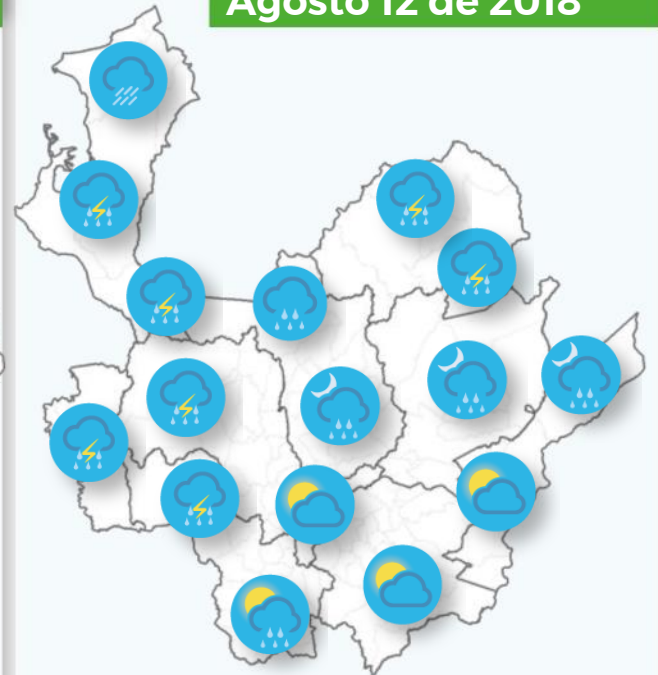


Mañana: Lluvias ligeras en el norte de Bajo Cauca y en el norte de Urabá.

Tarde: Las lluvias más intensas se estiman en Urabá centro, Atrato Medio, extremo occidental de Suroeste y Occidente y PNN Paramillo. No se descartan chubascos al oriente de Bajo Cauca.

Noche-madrugada: Precipitaciones moderadas en zonas de Bajo Cauca y de Nordeste. Lluvias ligeras en PNN Paramillo, Atrato Medio y norte de Urabá.

Agosto 12 de 2018



Mañana: Probables lluvias en el norte y occidente de Antioquia.

Tarde: Lluvias fuertes con tormentas eléctricas en Urabá centro, Atrato Medio, extremo occidental de Suroeste y Occidente y PNN Paramillo. Lloviznas en Norte.

Noche-Madrugada: Lluvias en Bajo Cauca, Urabá, Atrato Medio y Norte. No se descartan lloviznas en Nordeste.



Reporte de variables en los aeropuertos en la última hora:

Medellín 27°C



Vientos del sureste con 46 km/h

Rionegro 22°C



Vientos del sureste con 26 km/h

Apartadó 31°C



Vientos del occidente con 7 km/h

Día



Despejado



Parcialmente nublado



Seminublado e intervalos de lluvias ligeras

Noche



Despejado



Parcialmente nublado y lluvias ligeras



Parcialmente nublado lluvias moderadas-fuertes



Niebla

Condiciones Generales Durante la Jornada



Cielo nublado



Lluvia ligera



Lluvias moderadas



Lluvia con tormenta eléctrica



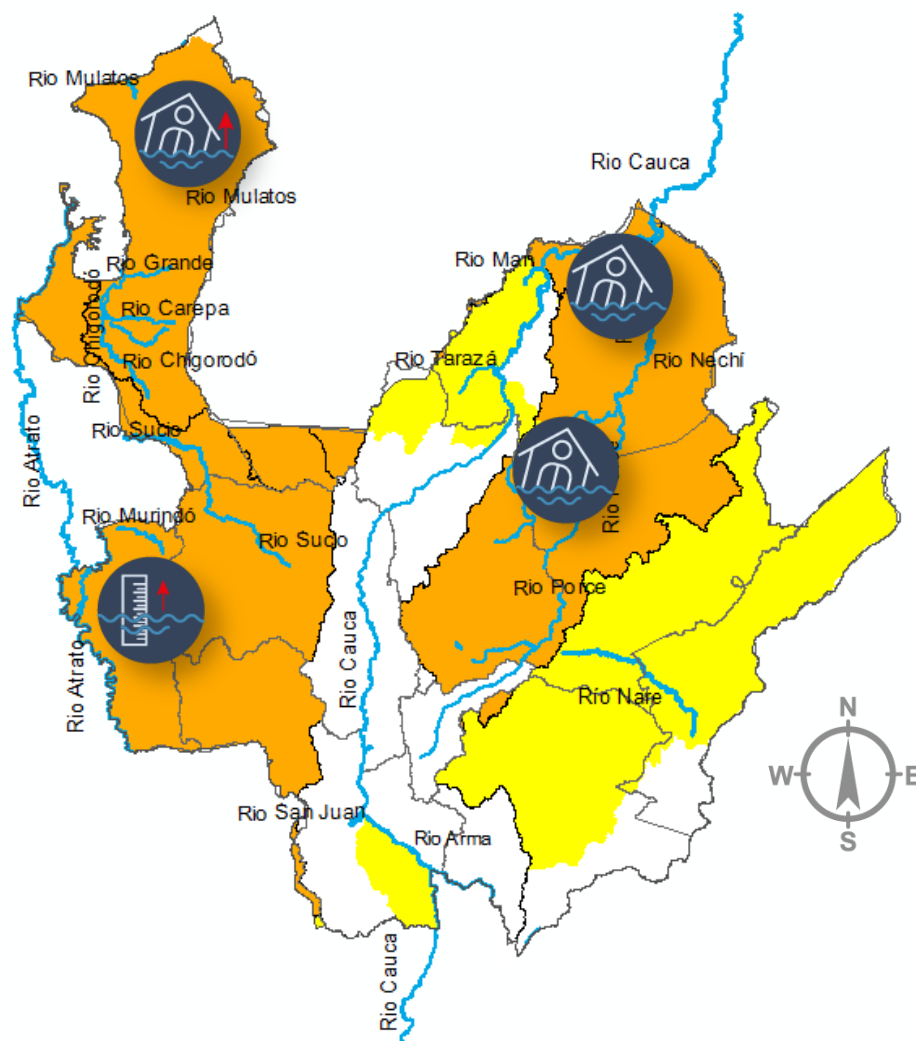
Granizo

ALERTAS HIDROLÓGICAS

alerta
ROJA
para tomar
acción

alerta
NARANJA
para
prepararse

alerta
AMARILLA
para
informarse



alerta
NARANJA

Niveles altos Río Atrato

Las cuencas de los ríos Murri, Sucio y Murindó que drenan hacia el río Atrato, pueden estar saturadas, lo cual podría generar incrementos significativos de los caudales en los principales ríos afluentes al río Atrato.

Cuenca baja del río Cauca

Los niveles del río Cauca en sectores del trayecto comprendido entre Caucasia hasta Guaranda (Sucre), se encuentran cercanos a la cota de desbordamiento. Se recomienda especial atención a los puntos más bajos de los corregimientos de Margento en Caucasia y Colorado en Nechí.

Niveles altos río Nechí

A causa de lluvias continuas en la cuenca del río Nechí, aumenta la probabilidad de incrementos en el nivel del río Nechí y de sus afluentes como el río Porce, San José, Tenche y El Bagre.

Incremento súbitos ríos de Urabá

Teniendo en cuenta las lluvias registradas, no se descarta que se generen incrementos súbitos en los niveles de estos cauces y sus afluentes; además se espera que esta condición hidrológica se refleje para los demás cauces superficiales de la zona como los ríos Vijagual, Zungo, Chigorodó, Carepa, Apartado y río Grande.

Crecientes súbitas ríos de montaña de Antioquia

Ante el pronóstico de lluvias en el nororiente podría incrementar súbitamente los niveles en los aportantes al río Magdalena entre ellos los ríos Nare, Cimitarra, San Bartolo y sus afluentes; igualmente para los afluentes al río Cauca como los ríos San Juan y la quebrada La Liboriana, ríos Tarazá, Man y Anorí. Se recomienda además estar atentos a niveles en la cuenca del río Tarazá.

Recomendaciones

El IDEAM recomienda a pobladores ribereños especialmente de los municipios donde se han registrado lluvias estar atentos a posibles inundaciones o desbordamientos.

Atrato Medio: Vigía del Fuerte, Murindó

Bajo Cauca: Cáceres, Tarazá, Zaragoza, Valdivia, El Bagre y Nechí.

Norte: Don Matías, Guadalupe, Gómez Plata, Campamento, Angostura, Toledo, Briceño, Valdivia

Occidente: Cañasgordas, Dabeiba, Frontino, Uramita, Anzá, Sabanalarga

Urabá: Chigorodó, Turbo, Carepa, Apartadó y Mutatá

Alertas
Hidrológicas



Creciente
Súbita



Niveles
Altos



Incremento
Súbitos

CONDICIONES EN EL GOLFO DE URABÁ



Golfo de Urabá	Velocidad	Dirección	Altura Oleaje
Alta Mar	6-17 Km/h		0,6- 0,8 Metros
Zonas Costeras	2- 9 Km/h	Variables	

Se sugiere a los pescadores, habitantes costeros, turistas y usuarios de embarcaciones de bajo calado consultar con las Capitanías de Puerto antes de zarpar.

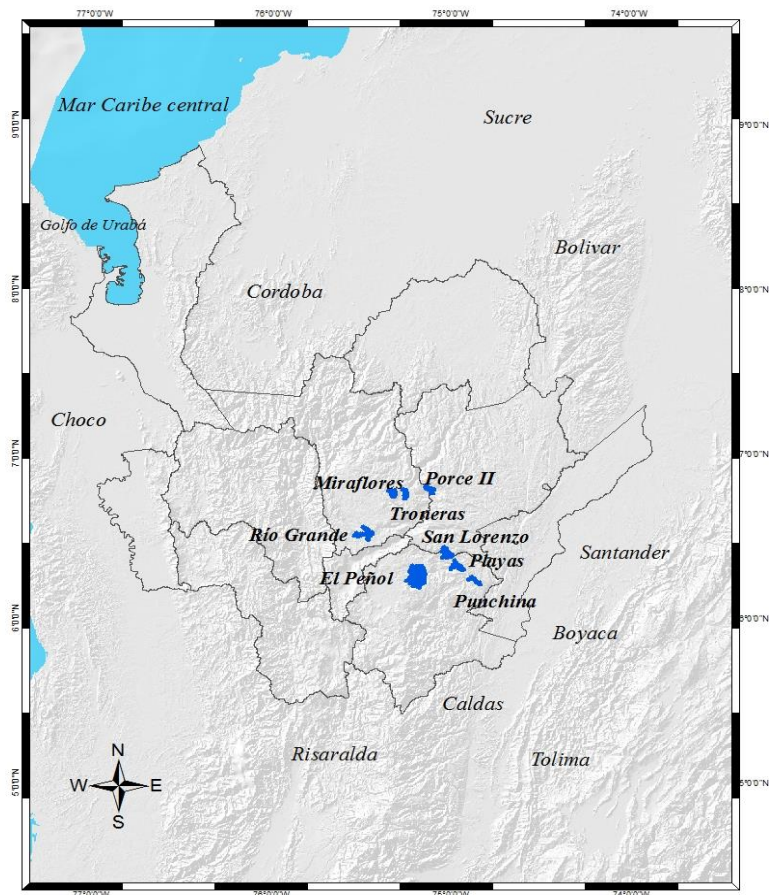
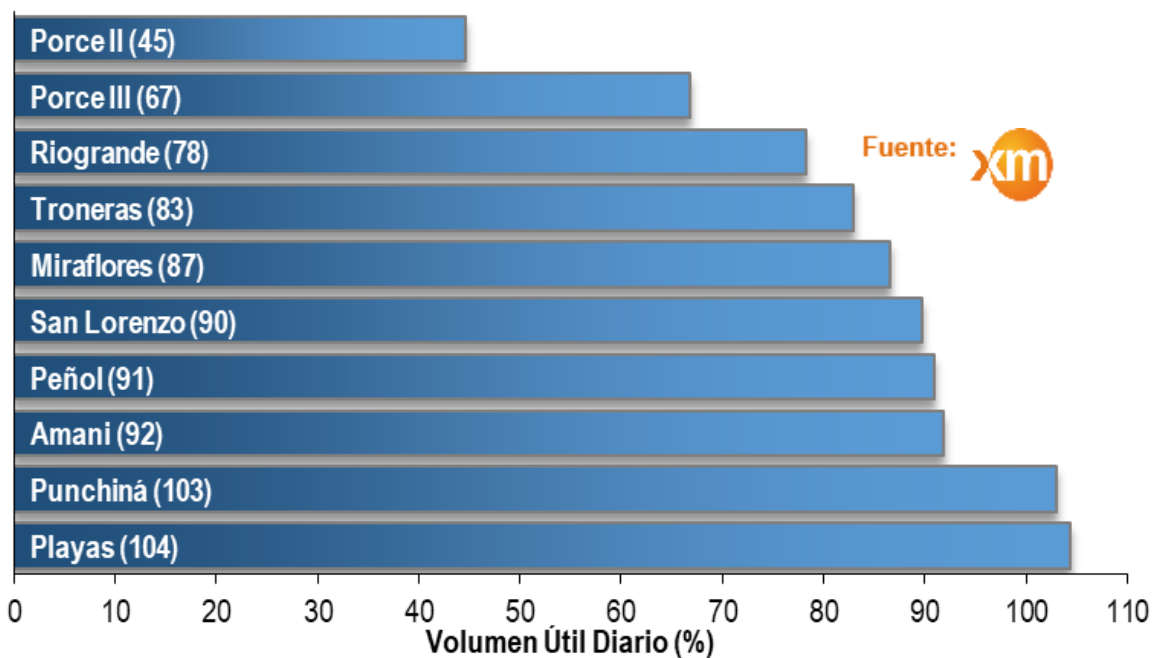


Por tiempo lluvioso



En la tarde y parte de la noche se prevén lluvias moderadas a fuertes. Alta probabilidad de actividad eléctrica.

ESTADO DE LOS EMBALSES EN VOLUMEN ÚTIL DIARIO (%)



Vientos Fuertes y Oleaje Alto

#Prevención del Riesgo
Juntos cuidamos de Antioquia

Inundaciones

#Prevención del Riesgo
Juntos cuidamos de Antioquia

Alertas Hidrológicas



Oleaje Fuerte



Tiempo Lluvioso



Huracán



Tormentas Eléctricas

ALERTAS POR DESLIZAMIENTOS



Probabilidad media (2)

Por ocurrencia de deslizamientos de tierra en zonas inestables y de alta pendiente en 2 municipios.

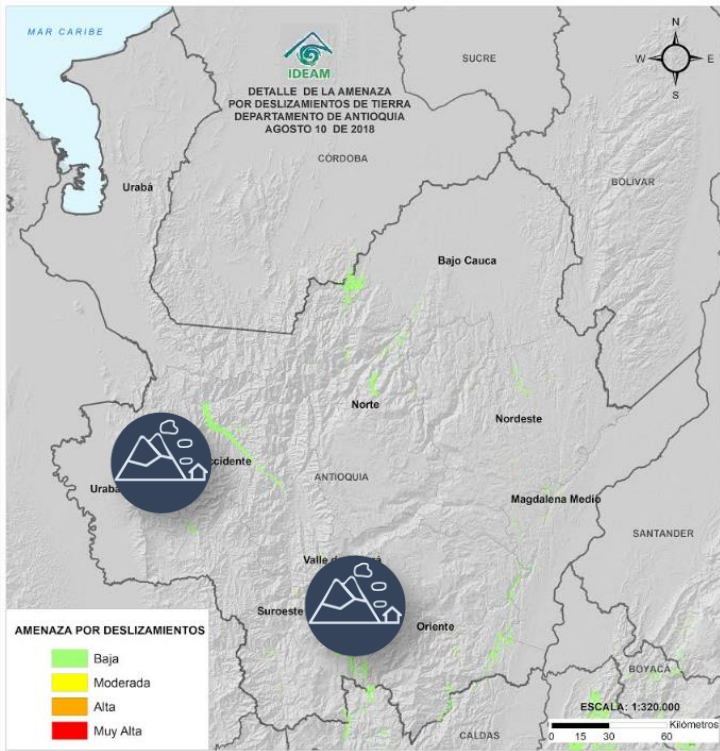
Norte: Briceño e Ituango



Probabilidad baja (56)

Por ocurrencia de deslizamientos de tierra en zonas inestables y de alta pendiente en 56 municipios:

- Bajo Cauca:** Cáceres, Tarazá y Zaragoza
- Magdalena Medio:** Caracolí, Maceo, Puerto Berrío, Puerto Nare y Puerto Triunfo.
- Nordeste:** Amalfí, Anorí, Remedios, Segovia, Yalí y Yolombó.
- Norte:** Belmira, Campamento, San Pedro de Los Milagros, Valdivia y Yarumal
- Occidente:** Abriaquí, Armenia, Buriticá, Caicedo, Cañasgordas, Dabeiba, Ebéjico, Frontino, Giraldo, Heliconia, Olaya, Sabanalarga, San Jerónimo, Santa Fe de Antioquia, Sopetrán y Uramita.
- Oriente:** Abejorral, Argelia, Nariño, San Carlos, San Luis y Sonsón.
- Suroeste:** Amagá, Andes, Angelópolis, Betania, Caramanta, Ciudad Bolívar, Concordia, Fredonia, Montebello, Salgar, Santa Bárbara, Titiribí y Urrao.
- Valle de Aburrá:** Caldas y Medellín.



Especial Atención en Vías

Sectores viales identificados con potencialidad de deslizamientos, en los cuales generan alertas:

- Barbosa - Cisneros (Pescadito)
- Cisneros - Alto de Dolores
- La Mansa - Primavera
- Medellín - Santa Fe de Antioquia.

ALERTAS POR INCENDIOS



Sin alerta

Deslizamientos

1

Reduce #YoCuidoLasLaderas



1. Verifica si estás ubicado en una zona de movimientos en masa.
2. No compres ni alquiles lotes o viviendas en zonas de ladera.
3. Maneja adecuadamente las aguas lluvia y negras.
4. Construye sólo con asesoría técnica.

#PrevencióndelRiesgo
Juntos cuidamos de Antioquia

Deslizamientos

1

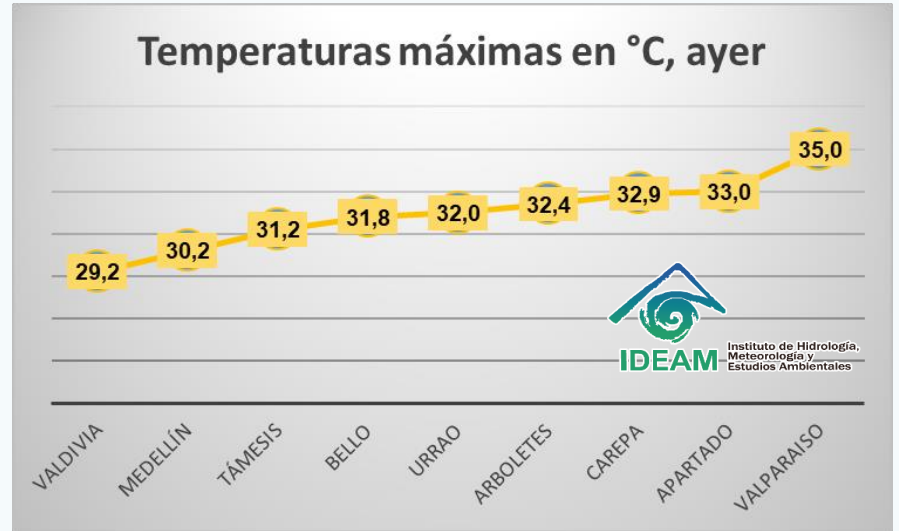
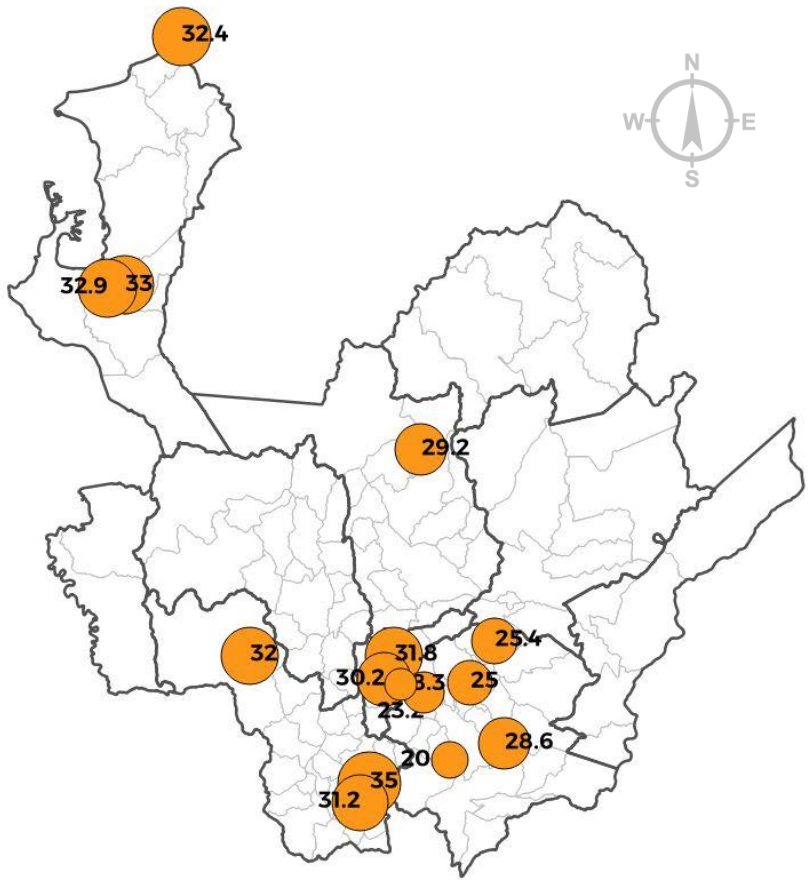
Prepárate #YoCuidoLasLaderas



1. Establece un sistema vigilancia del terreno.
2. Observa si hay presencia de grietas en rocas, suelos y viviendas.
3. Revisa si hay elementos desplazados de su lugar original como postes, árboles, cercas, muros y andenes.
4. Establece un sistema de alerta y alarma ante deslizamientos y avisa a las autoridades.

#PrevencióndelRiesgo
Juntos cuidamos de Antioquia

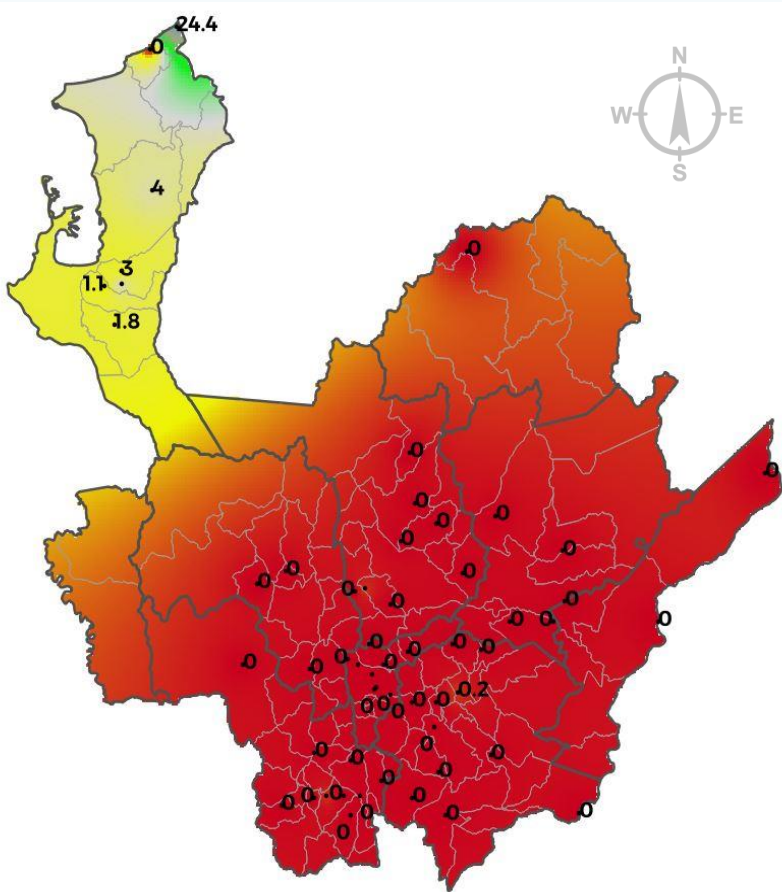
TEMPERATURA MÁXIMA DEL DÍA ANTERIOR



PRECIPITACIÓN EN 24 HRS (7:00 AM DE AYER A 7:00 AM DE HOY)



Volúmenes más altos de lluvia ayer registrados: Girardota con 50,0 mm, San Francisco con 46,0 mm, San Roque con 45,0 mm, Concepción con 35,0 mm, Gómez Plata con 34,0 mm, Santo Domingo con 23,0, El Carmen de Viboral con 22,0 mm, Medellín - Sta Elena con 20,0 mm.



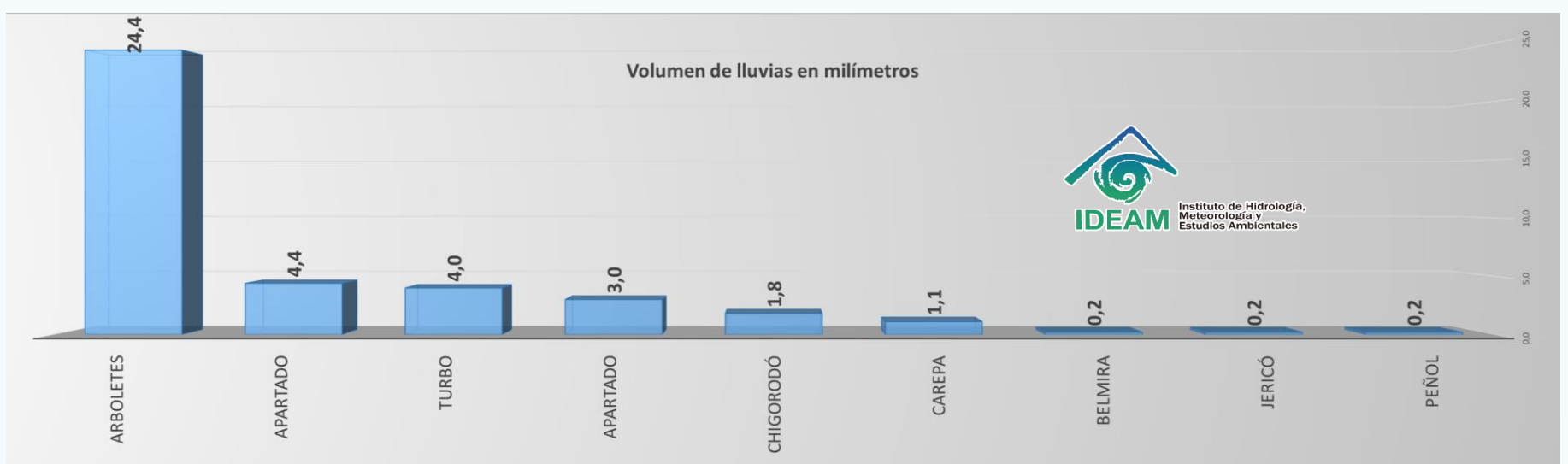
Deslizamientos

Reduce #YoCuidoLasLaderas

1

1. Verifica si estás ubicado en una zona de movimientos en masa.
2. No compres ni alquiles lotes o viviendas en zonas de ladera.
3. Maneja adecuadamente las aguas lluvia y negras.
4. Construye sólo con asesoría técnica.

#PrevenciónDelRiesgo
Juntos cuidamos de Antioquia



ICONOGRAFÍA

ICONO	EVENTO	DEFINICIÓN
	Creciente Súbita	Incremento de los niveles (caudales) de las corrientes, se asocian con escorrentía superficial y aumento de las lluvias en las cabeceras de las cuencas (tanto la principal como la de sus afluentes).
	Incremento Súbitos	Cuando se presentan desembalses por el vertedero de una presa, cuyos caudales van directamente a la corriente ubicada aguas abajo de la misma; los pobladores observan incrementos rápidos de las corrientes aunque éstos NO los asocian con lluvias.
	Niveles Altos	Incremento del nivel de un río cuando estos se aproximan a los umbrales de referencia (amarillo, naranja, rojo); éstos umbrales o niveles de referencia se determinan en cada punto de monitoreo y por esa razón, cuando se mantiene un incremento sostenido, se emiten las respectivas alertas.
	Vendaval	Incremento rápido de la velocidad del viento en un corto lapso de tiempo.
	Oleaje Fuerte	Es el incremento en la altura de las olas debido a un incremento en los vientos y en la presión atmosférica.
	Huracán	Fenómenos meteorológicos que se originan en el océano, ocasionan vientos muy fuertes y lluvias torrenciales. Estos sistemas se desplazan sobre el mar y dependiendo del calor y la humedad pueden fortalecer y convertirse según su velocidad y potencia en una depresión tropical, que dará paso a una tormenta tropical y posteriormente a un huracán
	Tiempo Lluvioso	Evento de lluvia de carácter moderado a fuerte y persistente.
	Granizo	Es un tipo de precipitación sólida en forma de bola de hielo. Generalmente este evento sucede en las tardes.
	Helada Meteorológica	Ocurrencia de una temperatura igual o menor a 0°C a un nivel de 2 metros sobre el nivel del suelo. Lashedadas son más probables cuando se presentan altas temperaturas vespertinas el día anterior, vientos en calma, muy poca nubosidad y baja humedad en el ambiente.
	Avenida Torrencial	Es el aumento del nivel de un río o quebrada que arrastra material, como rocas, árboles o tierra.
	Deslizamientos de tierra	Desplazamiento del terreno, suelo o roca que pueden presentarse en zonas de ladera. Generados por lluvias persistentes, sismos y en mayor proporción por actividades humanas desarrolladas de manera inadecuada.
	Deslizamientos en vías	Vías identificadas con potencialidad de deslizamientos y caídas de rocas.
	Incendios Forestales	Fuego que se propaga sin control, consumiendo material vegetal ubicado en áreas forestales. Generados por rayos, volcanes y en mayor proporción por acciones humanas.
	Sequias	Temporadas de baja disponibilidad de agua debido a la reducción de lluvias, donde la humedad del suelo es baja y disminuyen los ríos, lagos y embalses.
	Niebla	Fenómeno meteorológico en donde diminutas partículas de agua están en suspensión y ocasionan la reducción de visibilidad, muy peligrosa para las operaciones aéreas y el desplazamiento de tráfico terrestre.
	Tormentas Eléctricas	Fenómeno meteorológico con presencia de rayos, truenos y relámpagos, por lo general acompañado de lluvias fuertes y en ocasiones granizo. También existen tormentas secas sin presencia de lluvias.

Síguenos en:

 Instituto IDEAM
Dapard Antioquia

 @IDEAMColombia
@DapardAntioquia

 ideam.instituto
Dapard Antioquia



Instituto de Hidrología,
Meteorología y
Estudios Ambientales